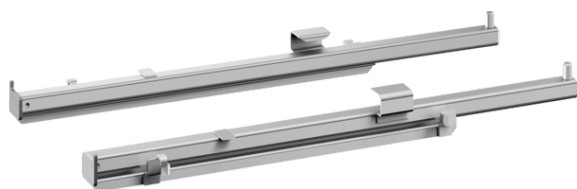


Z13TC10X0

COMFORTFLEX AUSZUG FÜR FULLSTEAMBACKÖFEN



COOKING PASSION SINCE 1877



Ausstattung

Technische Daten

Abmessungen des verpackten Gerätes (mm) : 60 x 480 x 130

Abmessung der Palette : 100 x 80 x 120

Anzahl Geräte pro Palette : 200

Nettogewicht (kg) : 0,7

Bruttogewicht (kg) : 0,8

EAN-Nummer : 4242004183020



4 242004 183020

Z13TC10X0

COMFORTFLEX AUSZUG FÜR FULLSTEAMBACKÖFEN

Ausstattung

- 1 Paar Auszugsschienen zum Nachrüsten eines Backofens mit Einzeleinhängegittern
- Das innovative Neff Auszugssystem für viel Flexibilität und Komfort. Die ComfortFlex Auszüge können ganz einfach und flexibel im Backofen versetzt und je nach bevorzugter Einschubhöhe individuell auf jeder Ebene platziert werden. Mit dem ComfortFlex Auszug lassen sich Backbleche wie bei herkömmlichen Vollauszugssystemen vollständig aus dem Backofen herausziehen. Neu dabei ist, dass die Schienen des Auszugs nicht mehr im Weg sind und es jetzt erstmals möglich ist, das Backblech oder den Rost seitlich zu greifen. Das bedeutet mehr Sicherheit beim Hantieren mit Backblechen und -rosten und ist besonders ergonomisch, da das Backblech oder der Rost in einer natürlichen Bewegung wie ein Tablett entnommen werden kann.